

alles für die **flotte Biene** Dienstleistungen für Freizeit-Imker









Wir sind Teil der Imkerzunft

und halten auf unserem Gelände am Marienbergpark eigene, biozertifizierte Bienen. Der Einklang von Tier, Umwelt und Mensch sowie die Begegnung von Menschen mit und ohne Behinderung stehen für uns dabei im Vordergrund.



Unser Service für Sie:

- 
-  Getrennte Annahme und Verarbeitung für Bioimker und konventionelle Imker
 -  Schleudern
 -  Abfüllen
 -  Wachsverarbeitung
 -  Mittelwände formen (Dadant, Zander, Langstroh)

Unsere Imkerei am Nürnberger Marienberg verfolgt das Ziel Menschen mit Behinderung in das Arbeitsleben einzubinden und Begegnungen zu ermöglichen.

Informationen unter:
(0911) 47 576 2500



DE-ÖKO-001
Deutsche
Landwirtschaft

**noris inklusion gGmbH, Gartenbau
Braillestraße 27, 90425 Nürnberg
www.noris-inklusion.de**

Preisliste



Ausschleudern		Preis
Honig ausschleudern	je Rähmchen	1,75€
Reinigung der Honigschleuder	je Schleudervorgang	38,00€
Honigabfüllung in Gläser	je 250g-Glas	0,70€
	je 500g-Glas	0,90€
Honigabfüllung in Eimer		gratis
Reinigen der Honigabfüllmaschine (bei Glasabfüllung)	je Abfüllvorgang	10,00€

Ausschmelzen/Rähmchenreinigung		Preis
Ausschmelzen und Reinigung von Rähmchen	je Rähmchen	3,00€

Mittelwände gießen		Preis
Einschmelzen und Reinigung des beigestellten Wachs	je angefangene 5 kg Wachs	12,00€
Zusätzliche Reinigung bei stark verschmutztem Wachs	je notwendiger Reinigungsgang und angefangene 5 kg Wachs	10,00€
Mittelwände gießen	je Mittelwand	2,00€
Mittelwände einlöten	je Mittelwand	1,00€

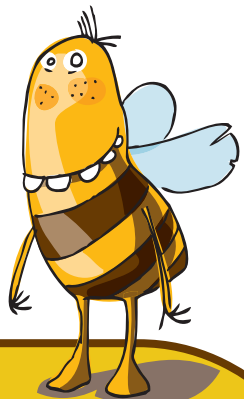
Verkauf		Preis
Gläser mit Deckel (250g)	je Stück	0,70€
Gläser mit Deckel (500g)	je Stück	0,90€
Honigeimer (12,5kg)	je Stück	3,30€

Geschäftsbedingungen

Wir schleudern sorgsam und mit der auf die Wabe abgestimmten Geschwindigkeit. Wir können aber keine Garantie auf Beschädigungen der Waben beim Schleudern übernehmen. Aus hygienischen Gründen füllen wir nur in saubere Honiggläser und Eimer ab. Wir behalten uns vor, bei beigestellten, unsauberen Gläsern und Eimern eine Abfüllung abzulehnen. Wassergehaltsbestimmung nach jedem Schleudergang mit Vermerk auf dem Übergabeschein.

Keine Annahme von:

Brutraumwaben bzw. Waben mit Brut, beschädigten und triefenden Waben, Waben mit aufsitzenden Bienen sowie Futterwaben.



Noch Fragen?

Wir beantworten sie gerne unter **(0911) 47 576 2500**
oder **gartenbau@noris-inklusion.de**